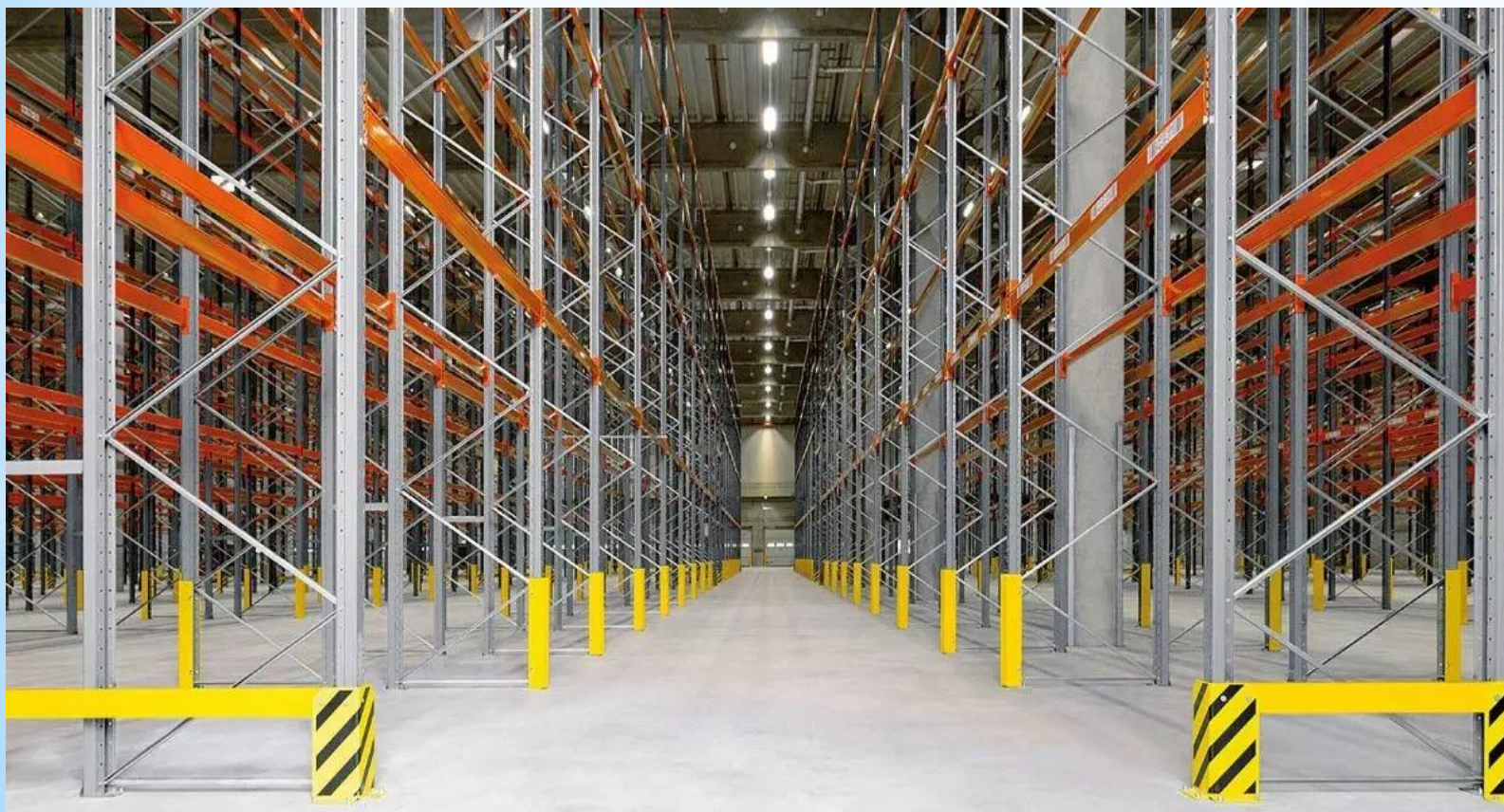


# قفسه بندی پارسیان پانل\*

# \* قفسه پالت راک

## مشخصات فنی

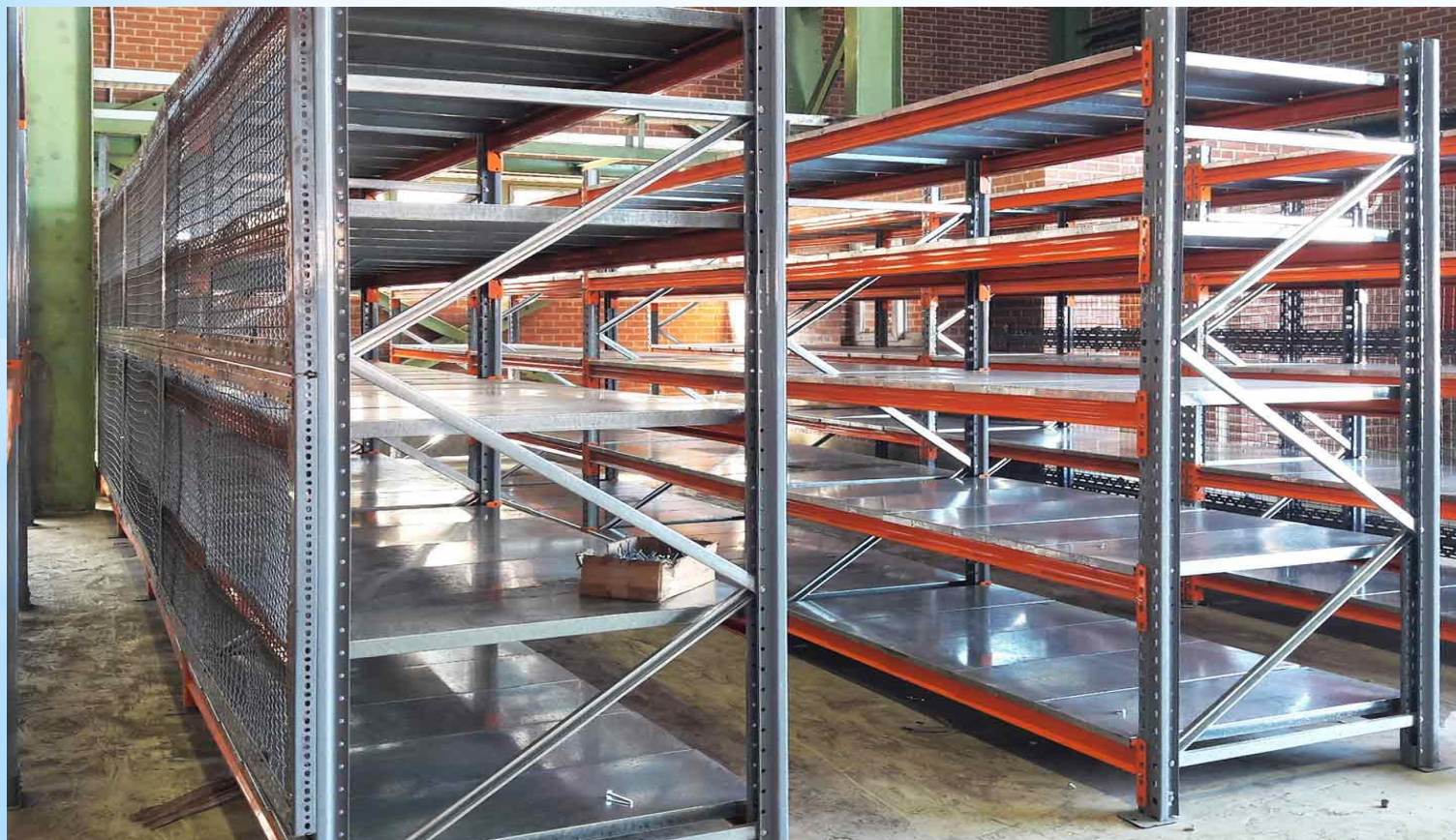
- عمق  
از 70 تا 120 سانتیمتر
- دهانه  
از 115 تا 400 سانتیمتر
- ارتفاع  
تا 1600 سانتیمتر
- تحمل (به ازای هر پالت)  
تا 4000 کیلوگرم



# \* قفسه پانل رای

## مشخصات فنی

- عمق  
از 60 تا 120 سانتیمتر
- دهانه  
از 115 تا 300 سانتیمتر
- ارتفاع  
تا 1000 سانتیمتر
- تحمل (هرکفه)  
تا 2000 کیلوگرم



## \* قفسه بندی پیچ و مهره ای

### مشخصات فنی

- عمق  
از 20 تا 60 سانتیمتر  
دهانه
- ارتفاع  
از 50 تا 950 سانتیمتر
- ابعاد نبشی  
تا 900 سانتیمتر
- ابعاد نبشی  
4 \* 4 سانتیمتر - 4 \* 6 سانتیمتر - 4 \* 8 سانتیمتر
- تعداد طبقات  
تا 4 طبقه
- تحمل هر کفه  
از 50 تا 150 کیلوگرم



## \* قفسه مزین

### مشخصات فنی

- ارتفاع
- از 250 تا 1000 سانتیمتر
- فاصله ستون ها
- تا 600 سانتیمتر
- تعداد طبقات قابل اجرا
- تا ۴ طبقه
- تحمل (به ازای هر متر مربع)
- 300 - 500 کیلوگرم



## \* قفسه هایپرمارکتی

### مشخصات فنی

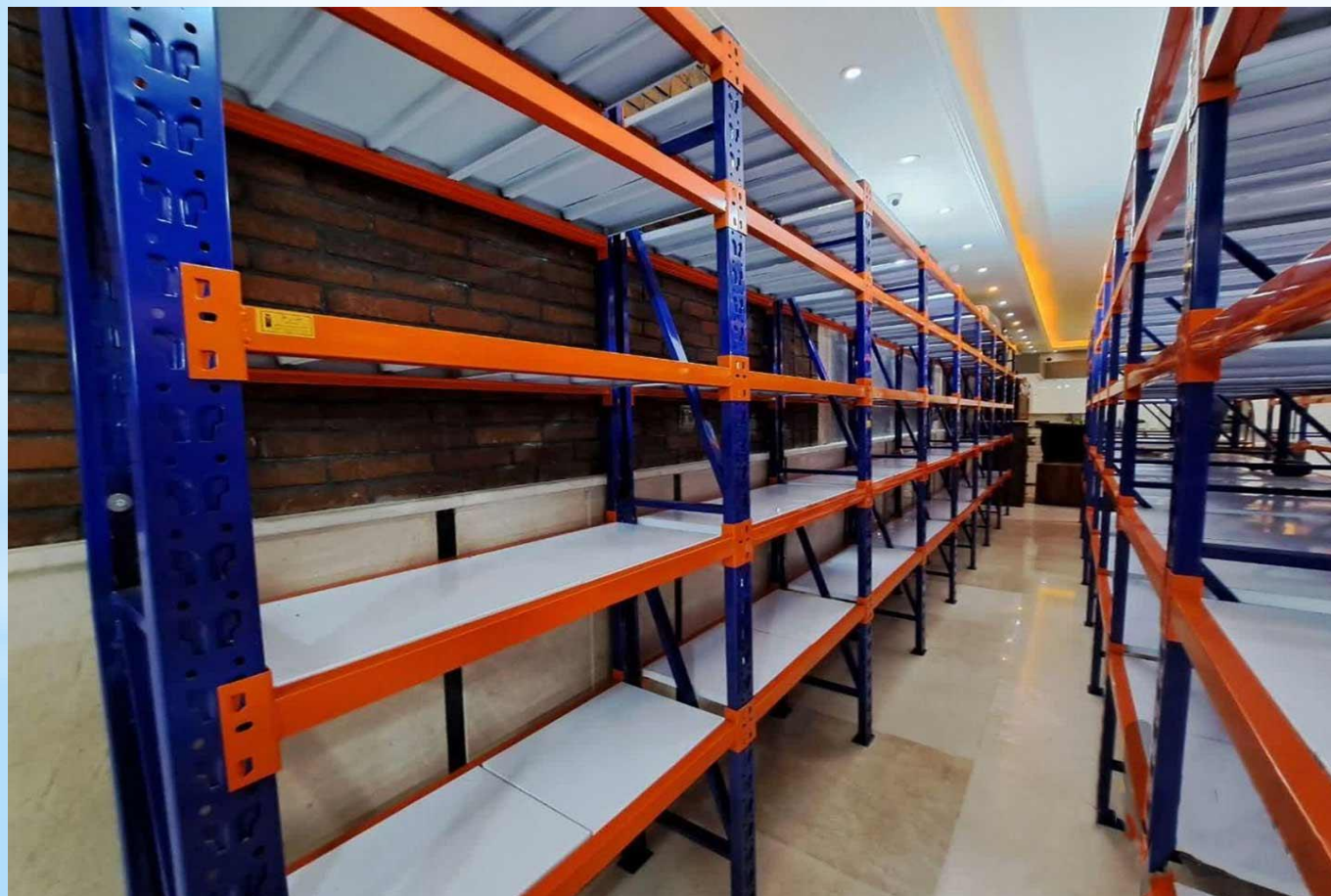
- هر قفسه هایپرمارکتی
- یک طرفه ، دوطرفه و سرلاین
- ارتفاع
- از 125 سانتی متر الی 400 سانتی متر
- طول
- از 70 سانتی متر الی 133 سانتی متر
- عمق
- از 30 تا 70 سانتی متر



## \* قفسه ایزی راک

### مشخصات فنی

- عمق  
از 40 تا 80 سانتیمتر
- دهانه  
از 105 تا 140 سانتیمتر
- ارتفاع  
تا 300 سانتیمتر
- تحمل (هرکفه)  
تا 250 کیلوگرم





## قفسه فلزی \*

### مشخصات فنی

- عمق
- از 20 تا 60 سانتیمتر
- دهانه
- از 50 تا 950 سانتیمتر
- ارتفاع
- تا 900 سانتیمتر
- ابعاد نبشی
- 4 \* 4 سانتیمتر - 4 \* 6 سانتیمتر - 4 \* 8 سانتیمتر
- تعداد طبقات
- تا 4 طبقه
- تحمل هر کفه
- از 50 تا 150 کیلوگرم



## \* قفسه راک

### مشخصات فنی

- عمق

از 40 تا 80 سانتیمتر

- دهانه

از 105 تا 140 سانتیمتر

- ارتفاع

تا 300 سانتیمتر

- تحمل (هرکفه)

تا 250 کیلوگرم



## \* قفسه راک صنعتی

### مشخصات فنی

- عمق از 60 تا 120 سانتیمتر
- دهانه از 115 تا 300 سانتیمتر
- ارتفاع تا 1000 سانتیمتر
- تحمل (هرکفه) تا 2000 کیلوگرم



## \* قفسه بالکن

### مشخصات فنی

- ارتفاع
- از 250 تا 1000 سانتیمتر
- فاصله ستون ها
- تا 600 سانتیمتر
- تعداد طبقات قابل اجرا
- تا ۴ طبقه
- تحمل (به ازای هر متر مربع)
- 200 - 300 کیلوگرم



## \* قفسه انباری

### مشخصات فنی

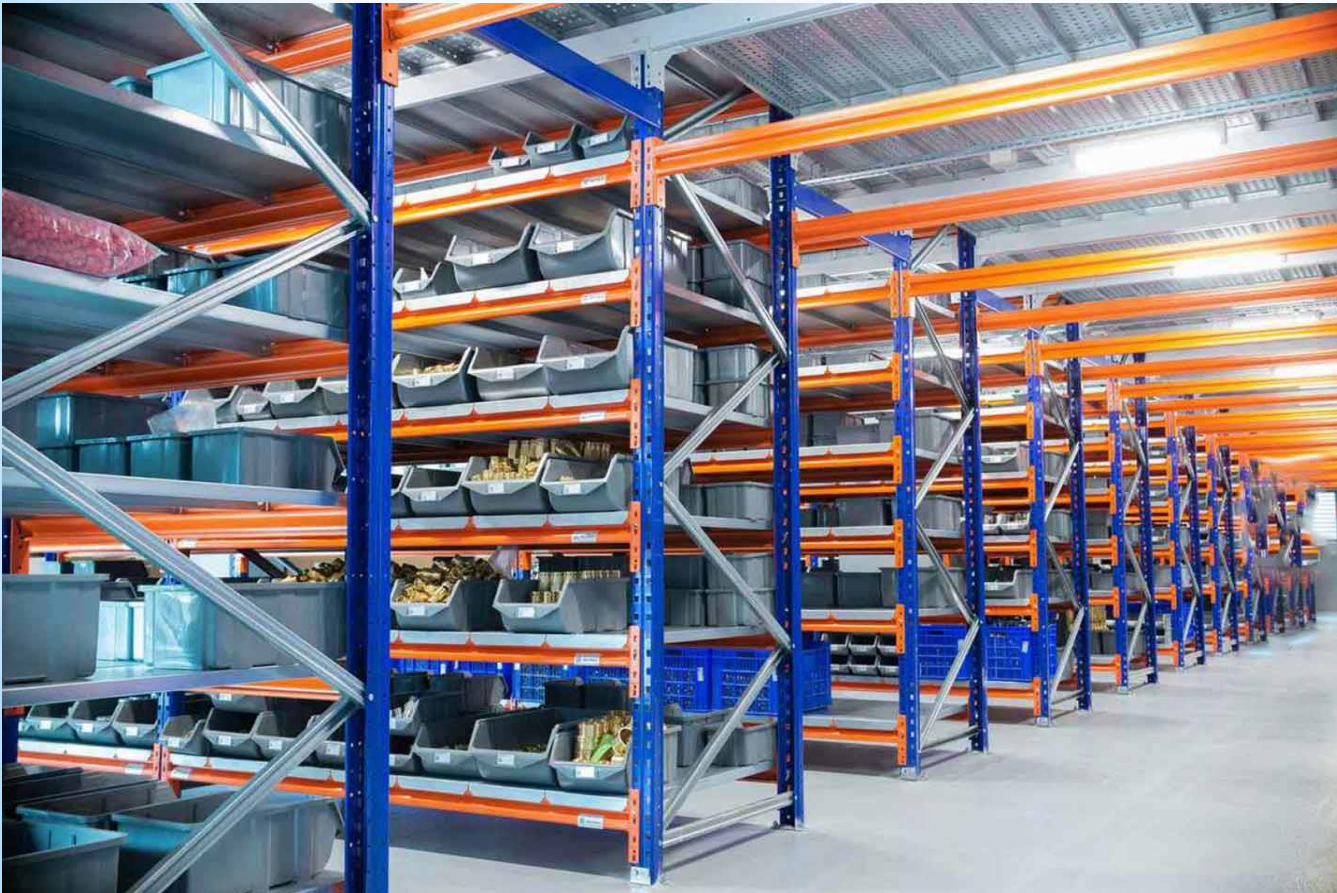
- عمق  
از 40 تا 80 سانتیمتر
- دهانه  
از 105 تا 140 سانتیمتر
- ارتفاع  
تا 300 سانتیمتر
- تحمل (هرکفه)  
تا 250 کیلوگرم



## \* قفسه سوله

### مشخصات فنی

- عمق  
از 70 تا 120 سانتیمتر
- دهانه  
از 115 تا 400 سانتیمتر
- ارتفاع  
تا 1600 سانتیمتر
- تحمل (به ازای هر پالت)  
تا 4000 کیلوگرم



## \* قفسه سنگین

### مشخصات فنی

- عمق  
از 70 تا 120 سانتیمتر
- دهانه  
از 115 تا 400 سانتیمتر
- ارتفاع  
تا 1600 سانتیمتر
- تحمل (به ازای هر پالت)  
تا 4000 کیلوگرم



## \* قفسه کارکرده

### مشخصات فنی

- عمق  
از 60 تا 120 سانتیمتر
- دهانه  
از 115 تا 300 سانتیمتر
- ارتفاع  
تا 1000 سانتیمتر
- تحمل (هرکفه)  
تا 2000 کیلوگرم





## \* باکس پالت فلزی

### مشخصات فنی

- طول 100
- عرض 120
- ارتفاع 90



## \* پالت فلزی

### مشخصات فنی

- طول 100
- عرض 120
- ارتفاع 15

